

## Sammanställning av **föräldrars** enkätsvar, Qualis ht 2014, an- gående deras upplevelse av **förskola** i Kävlinge kommun

Under 2014 har samtliga förskolor i Kävlinge kommun genomfört Qualis föräldrarenkät - med frågor om, hur man som förälder upplever verksamheten i det egna barnets förskola.

Nedan följer en sammanställning av föräldrarnas svar vid respektive förskola - samt totalt i kommunen.

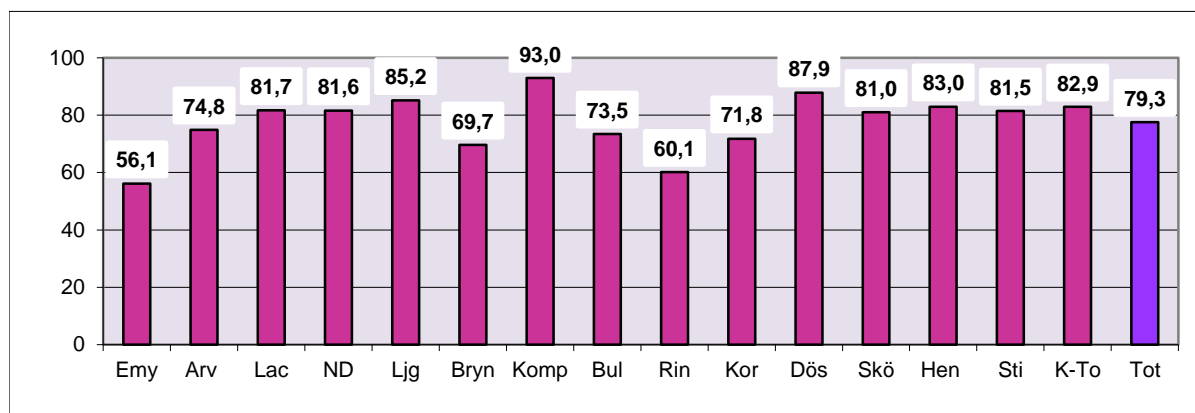
Sammanställningarna innefattar alla avgivna svar i svarskategorierna "**Instämmer helt**" och "**Instämmer till stor del**". (Övriga svarsalternativ är: "Instämmer till viss del", "Instämmer inte alls" och "Vet ej/ingen åsikt".)

Förklaring av förkortningar av förskolornas namn:

		Antal svar			Antal svar
<b>Emy</b>	Emyhills förskola	51	<b>Kor</b>	Korsbacka förskola	88
<b>Arv</b>	Arvidsborgs förskola	95	<b>Dös</b>	Dösjebro förskola	101
<b>Lac</b>	Lackalänga förskola	77	<b>Skö</b>	Skönadals förskola	87
<b>ND</b>	Nya Dala förskola	93	<b>Hen</b>	Henkelstorps förskola	68
<b>Ljg</b>	Ljunggårdens förskola	114	<b>Sti</b>	Stinsgårdens förskola	93
<b>Bryn</b>	Brynstenens förskola	47	<b>K To</b>	Kulturförskolan Tolvåker	120
<b>Bul</b>	Bullerbyns förskola	57	<b>Tot</b>	Totalt antal svarande	1 220
<b>Rin</b>	Rinnebäcks förskola	65			
<b>Komp</b>	Kompassens förskola	64			

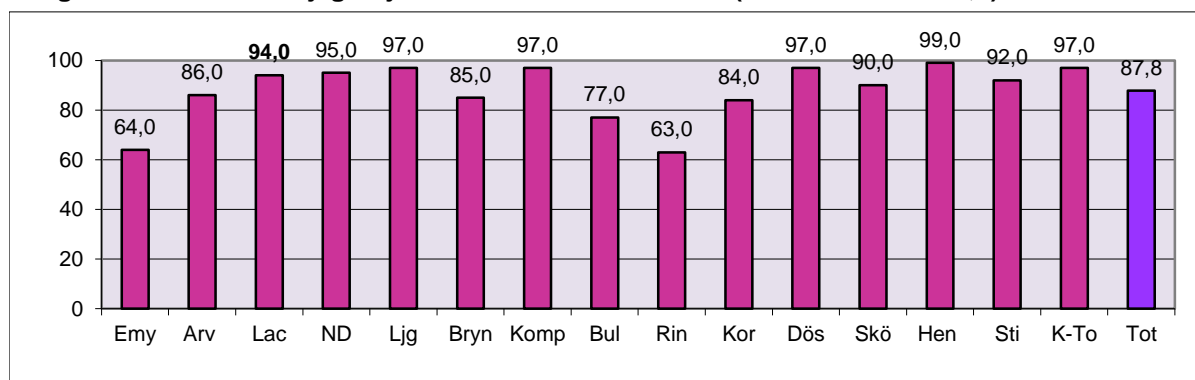
En översiktlig bild av föräldrarnas nöjdhet med förskolorna i Kävlinge kommun får man genom att se på de genomsnittliga svaren per förskola. Då detta kan betraktas som ett "nöjdhetsindex", är föräldrarnas nöjdhet 79,3 av 100 möjliga. (Jfr 2013 Totalt: 79,3)

**Genomsnittssvar för alla frågor vid alla förskolor i Kävlinge.**

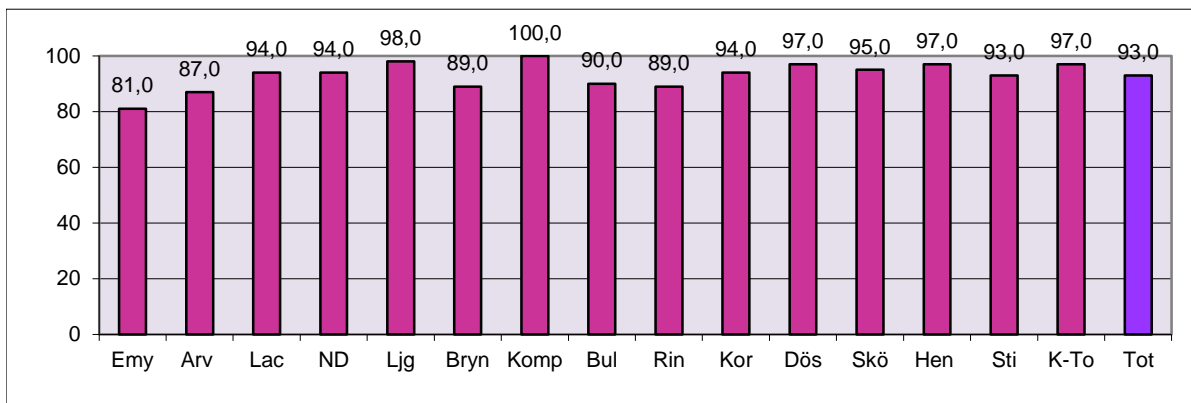


Fråga 16 är enkätens sista fråga, men har en sammanfattande funktion; den totala nöjdheten är hög.

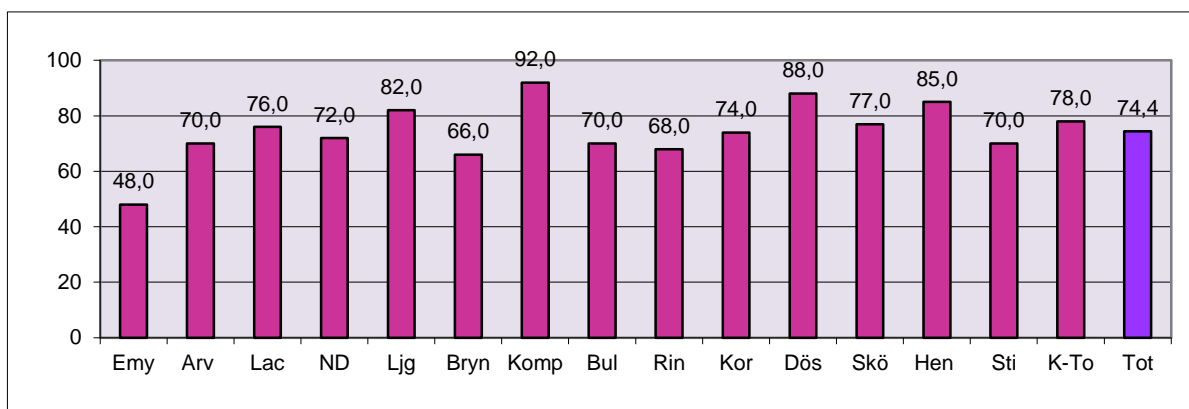
**Fråga 16: Totalt sett är jag nöjd med mitt barns förskola. (Jfr 2013 Totalt: 89,0)**



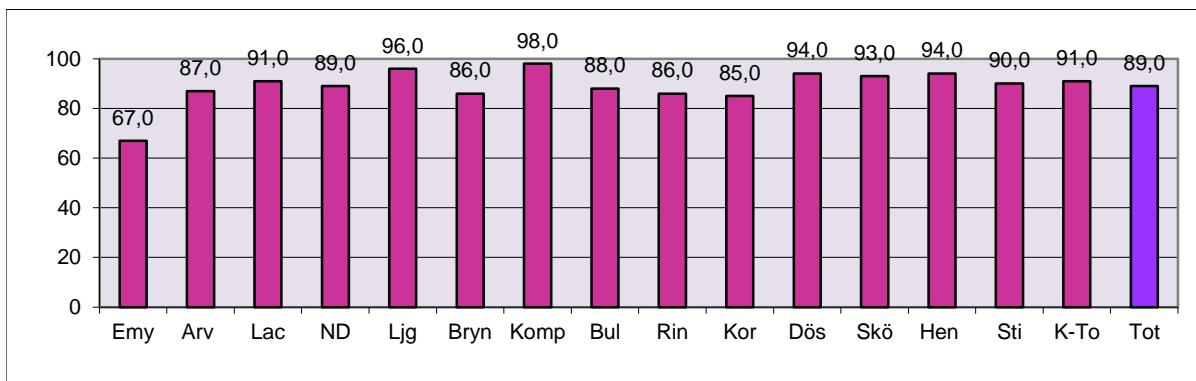
**Fråga 1: Mitt barn trivs på förskolan. (Jfr 2013 Totalt: 94,2)**



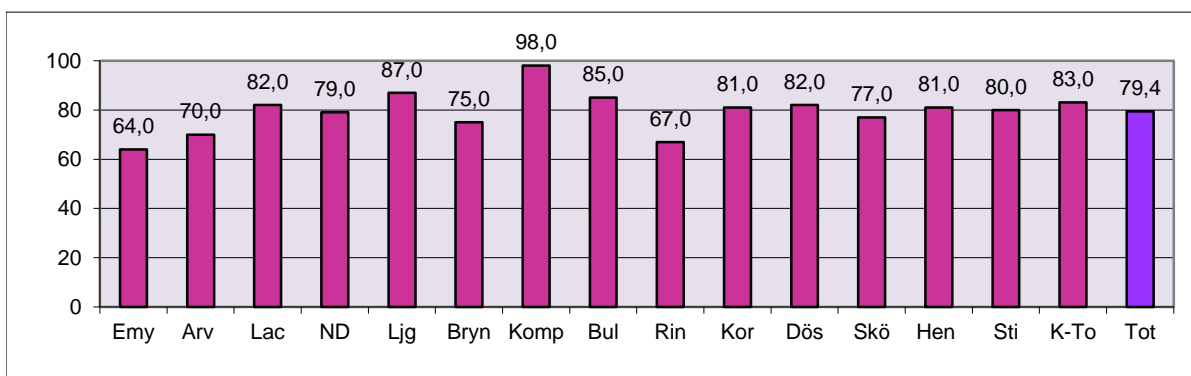
**Fråga 2: Förskolan arbetar aktivt mot diskriminering och kränkningar. (Jfr 2013 Totalt 66,5)**



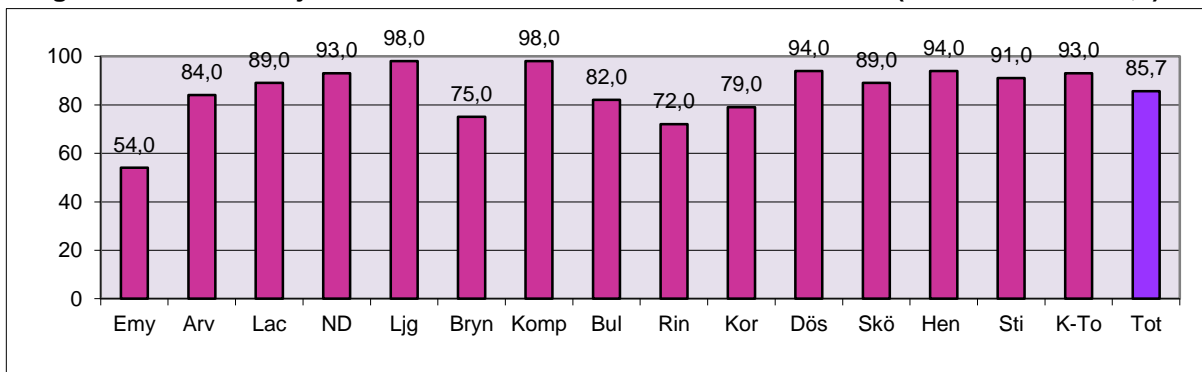
**Fråga 3: Personalen engagerar sig i mitt barn. (Jfr 2013 Totalt: 89,1)**



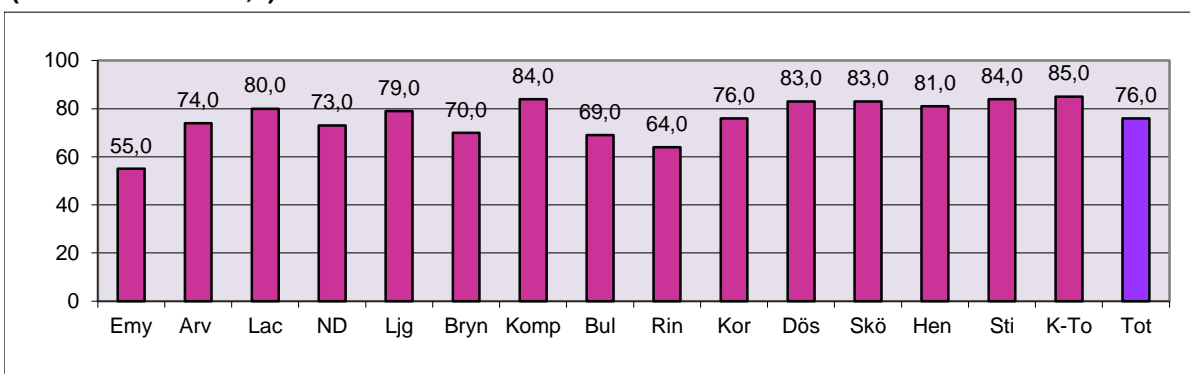
**Fråga 4: Utvecklingssamtalet bygger på pedagogisk dokumentation av mitt barns utveckling och lärande. (Jfr 2013 Totalt: 80,3)**



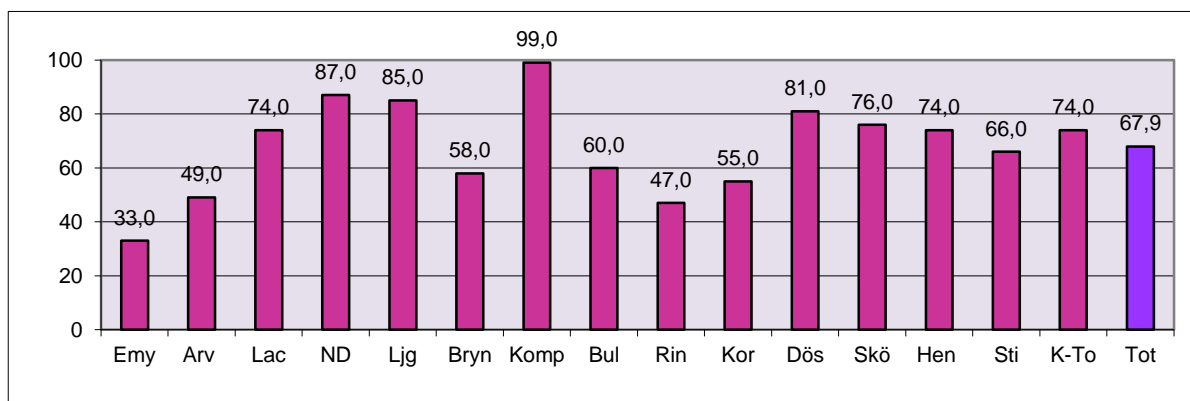
**Fråga 5: Förskolan erbjuder en utvecklande verksamhet för mitt barn. (Jfr 2013 Totalt: 85,5)**



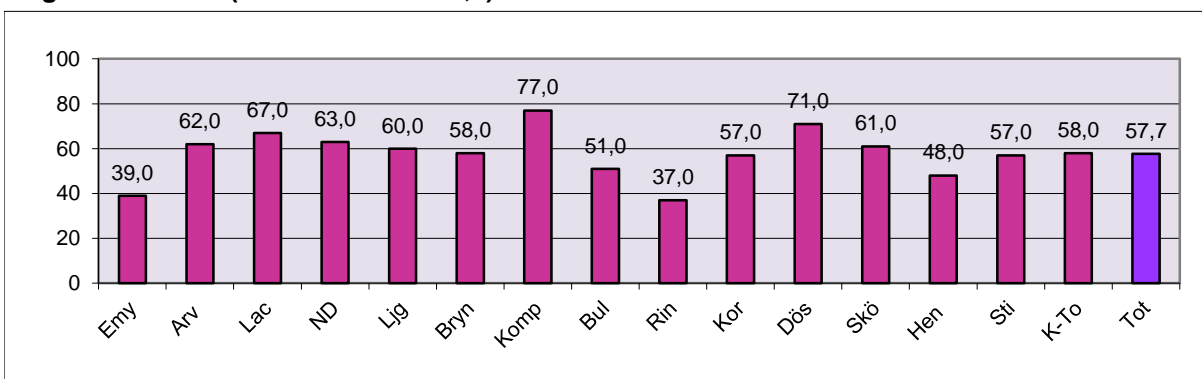
**Fråga 6: Förskolan har fokus på barns lärande inom språk och kommunikation. (Jfr 2013 Totalt: 72,0)**



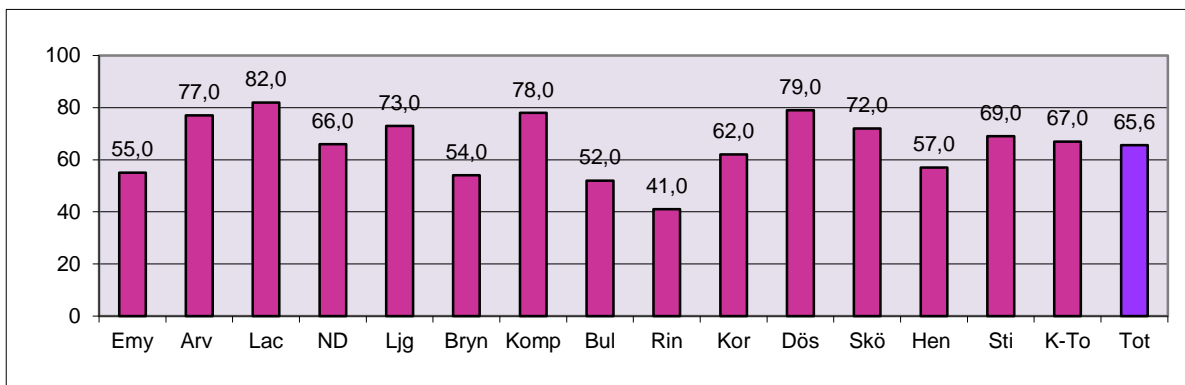
**Fråga 7: Förskolan har fokus på barns lärande inom matematik och NO. (Jfr 2013 Totalt: 62,6)**



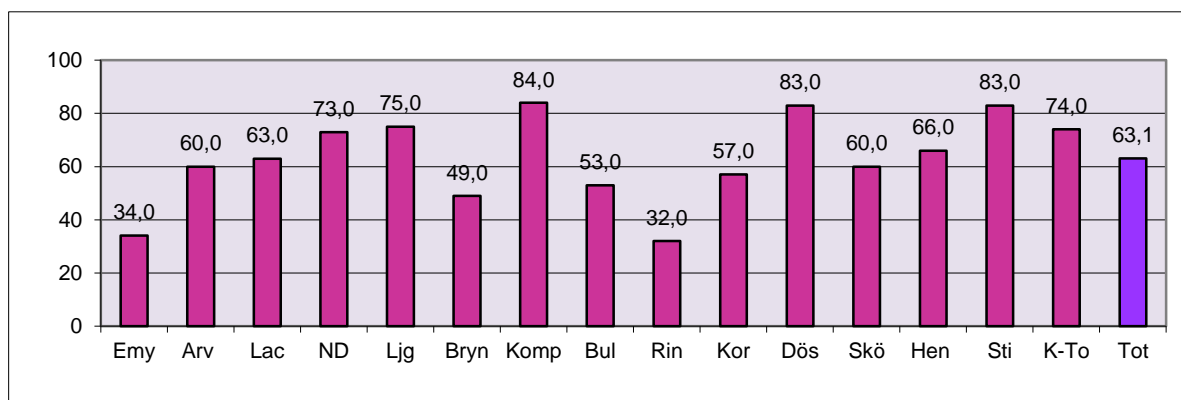
**Fråga 8: Jag får vara med och påverka, hur förskolan arbetar med mitt barns utveckling och lärande. (Jfr 2013 Totalt: 51,3)**



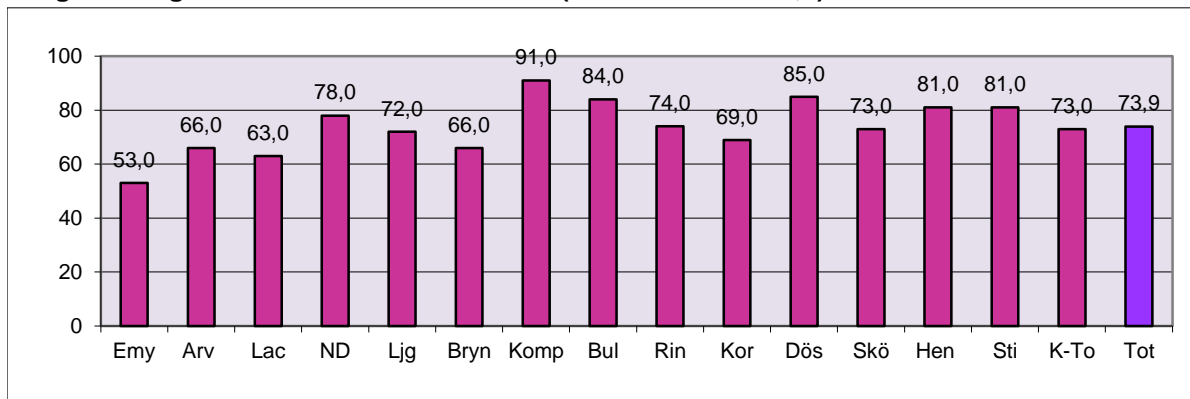
**Fråga 9: Jag har möjlighet att vara delaktig i förskolans utvärdering av verksamheten.  
(Jfr 2013 Totalt: 64,5)**



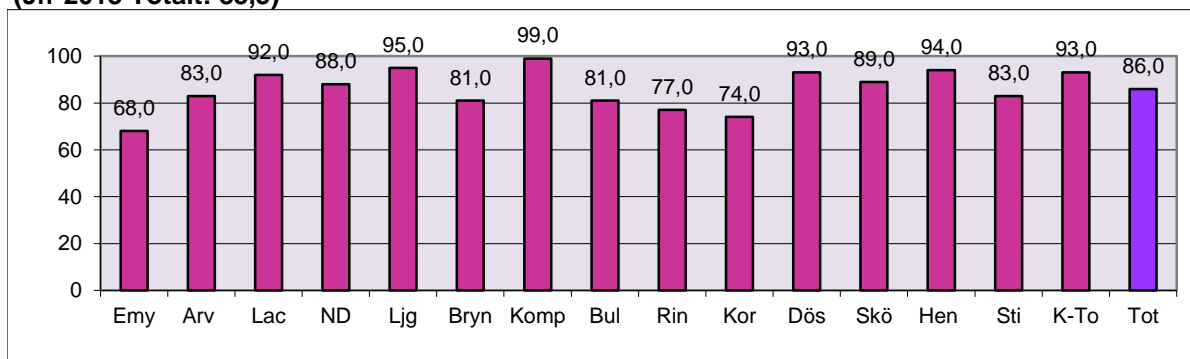
**Fråga 10: Förskolan har en väl fungerande organisation.  
(Jfr 2013 Totalt: 62,0)**



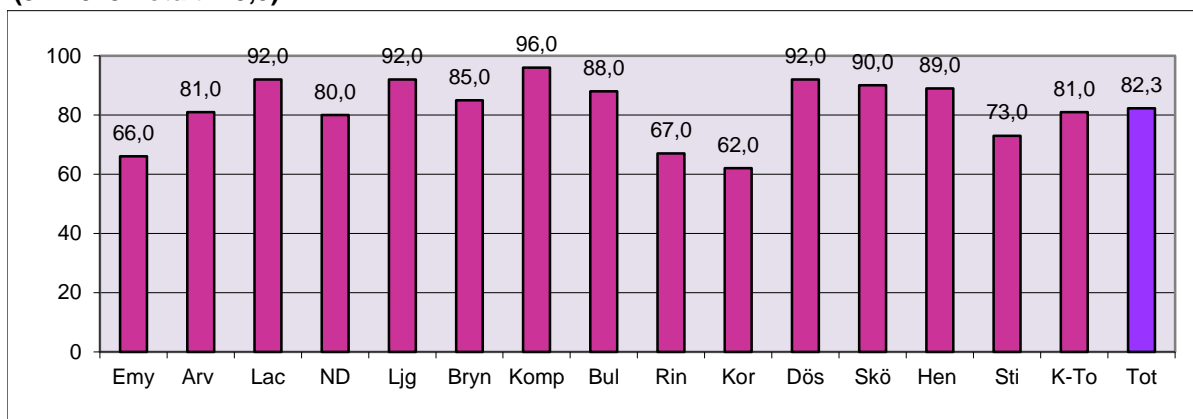
**Fråga 11: Jag känner till förskolans mål. (Jfr 2013 Totalt: 74,1)**



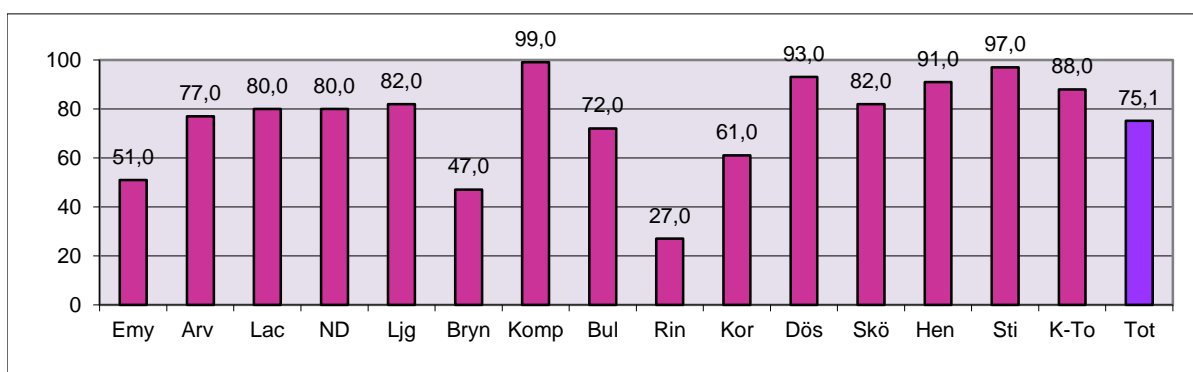
**Fråga 12: Jag får god och kontinuerlig information om vad som händer på förskolan.  
(Jfr 2013 Totalt: 83,5)**



**Fråga 13: Förskolan använder modern teknik för att informera om sin verksamhet.  
(Jfr 2013 Totalt: 79,5)**



**Fråga 14: Förskolan har gott rykte. (Jfr 2013 Totalt: 77,0)**



**Fråga 15: Jag rekommenderar mina vänner att placera sina barn i vår förskola.  
(Jfr 2013 Totalt: 86,9)**

